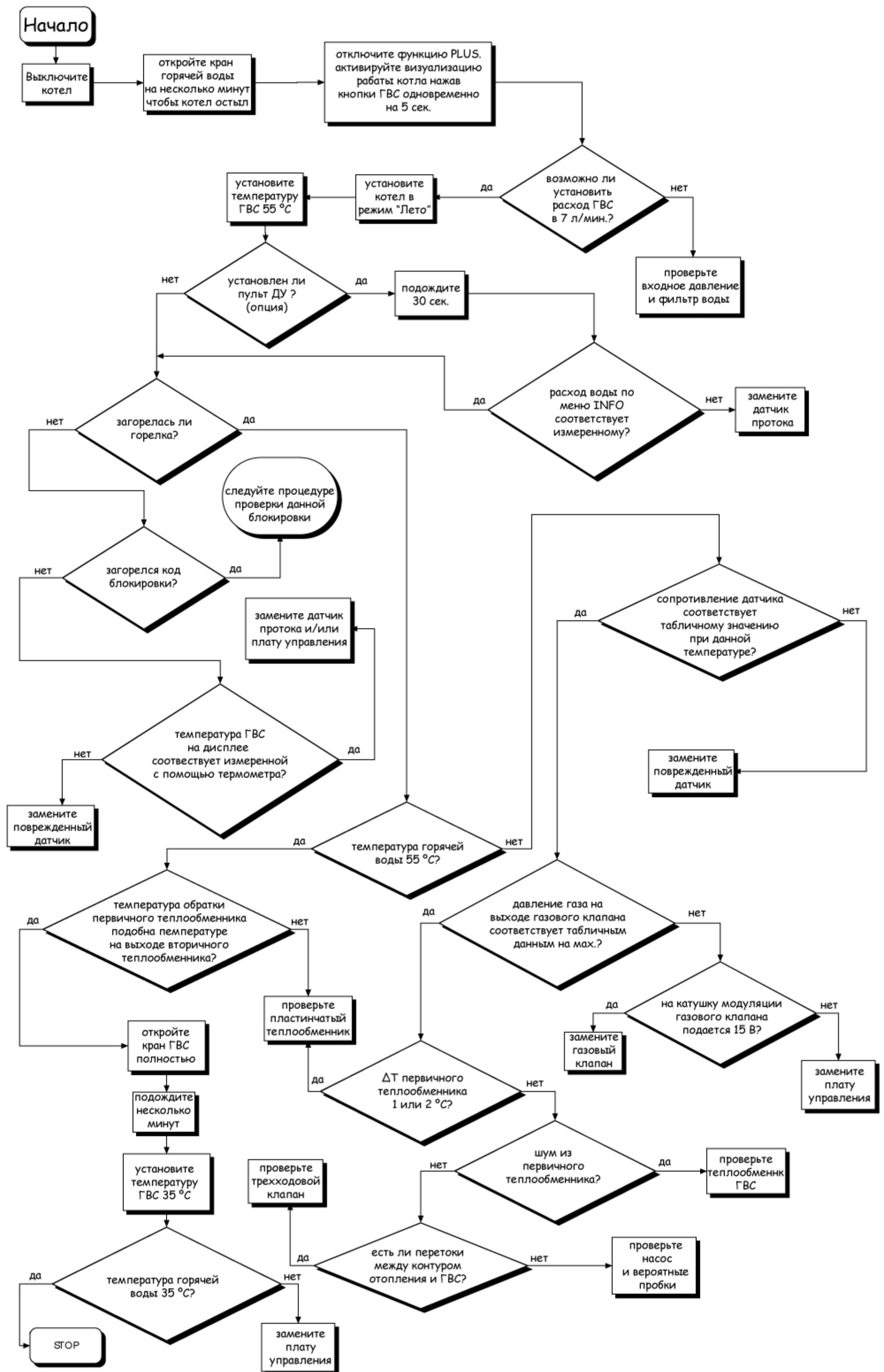
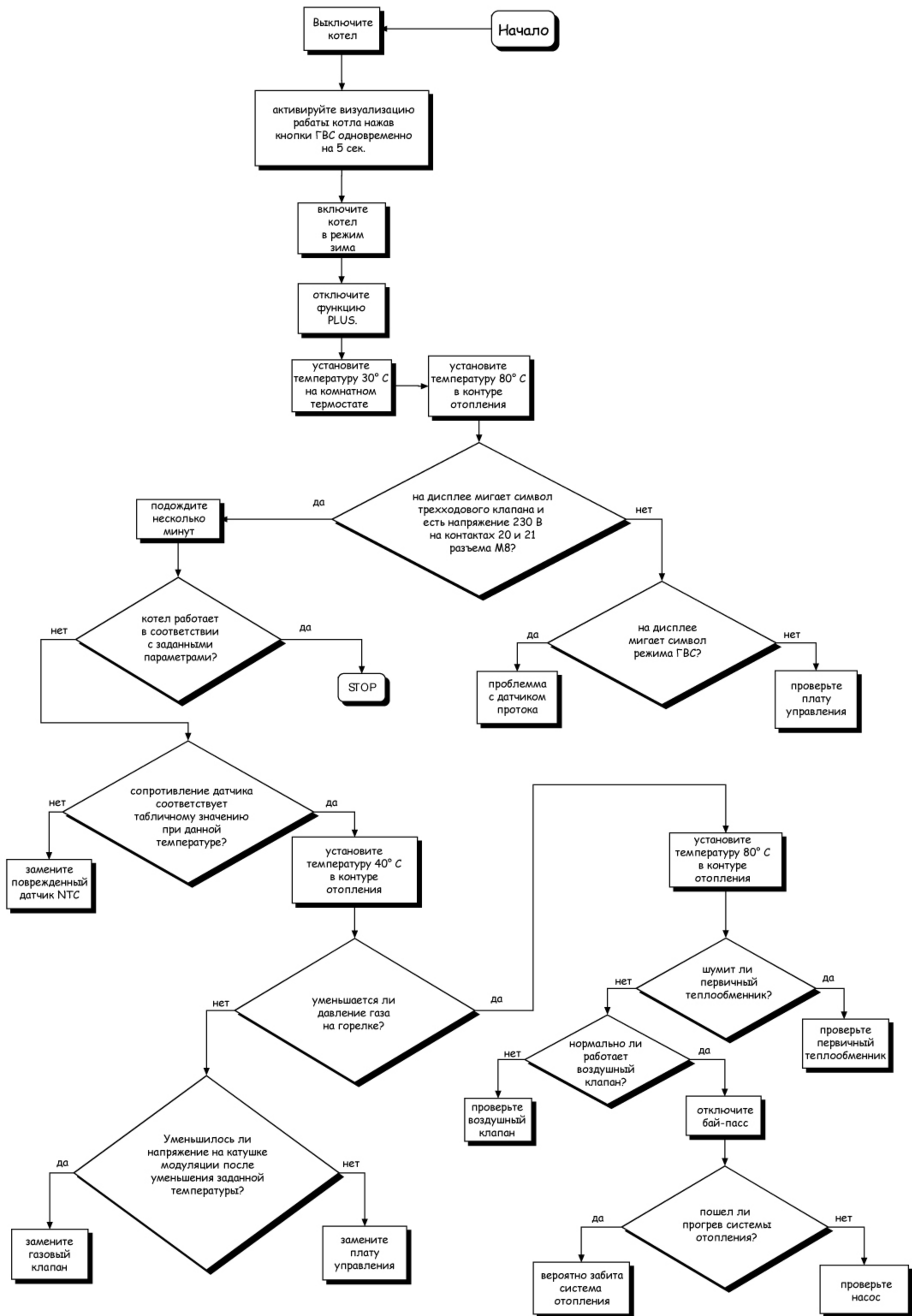


Проверка режима ГВС

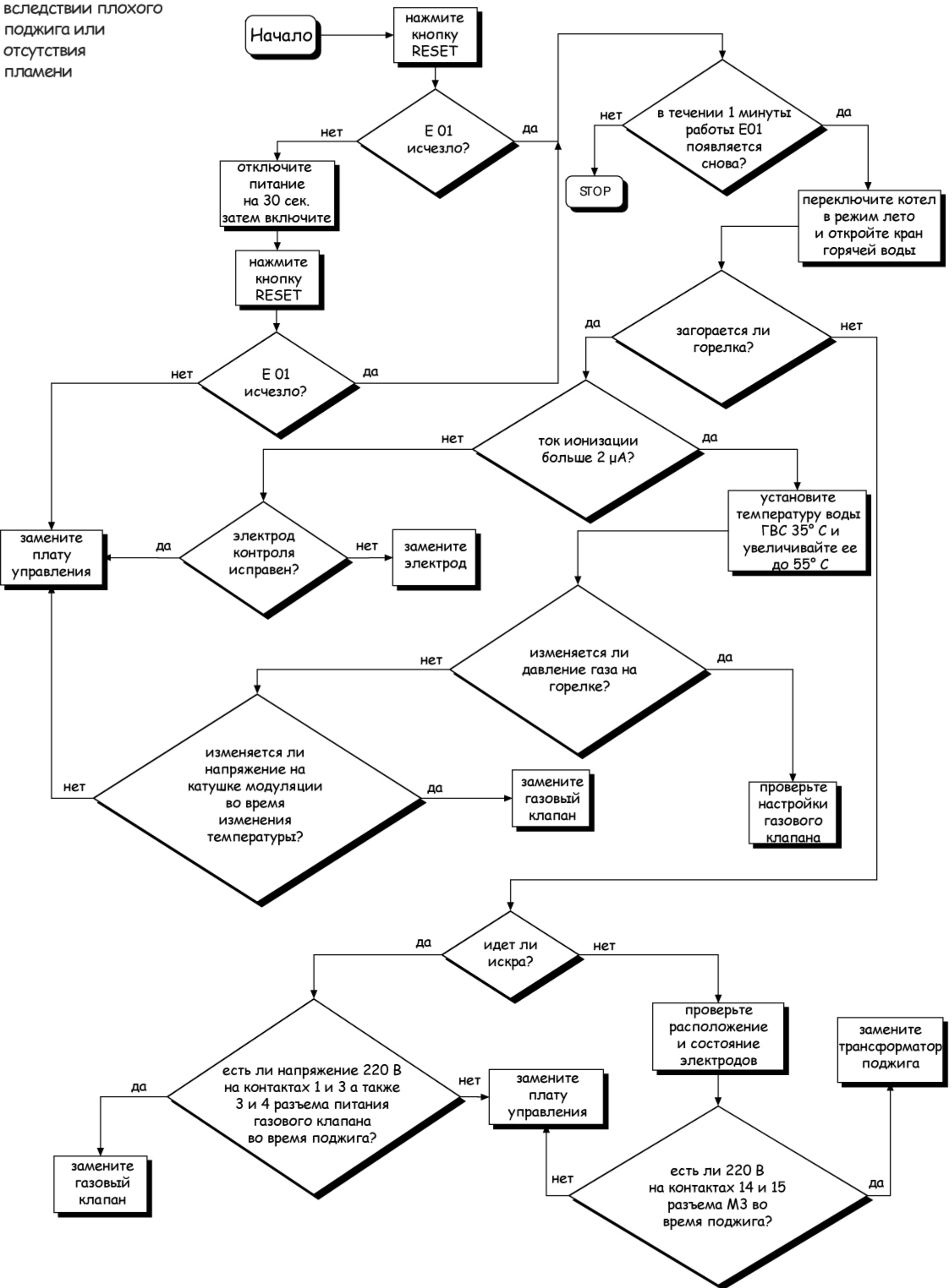


Проверка режима отопления



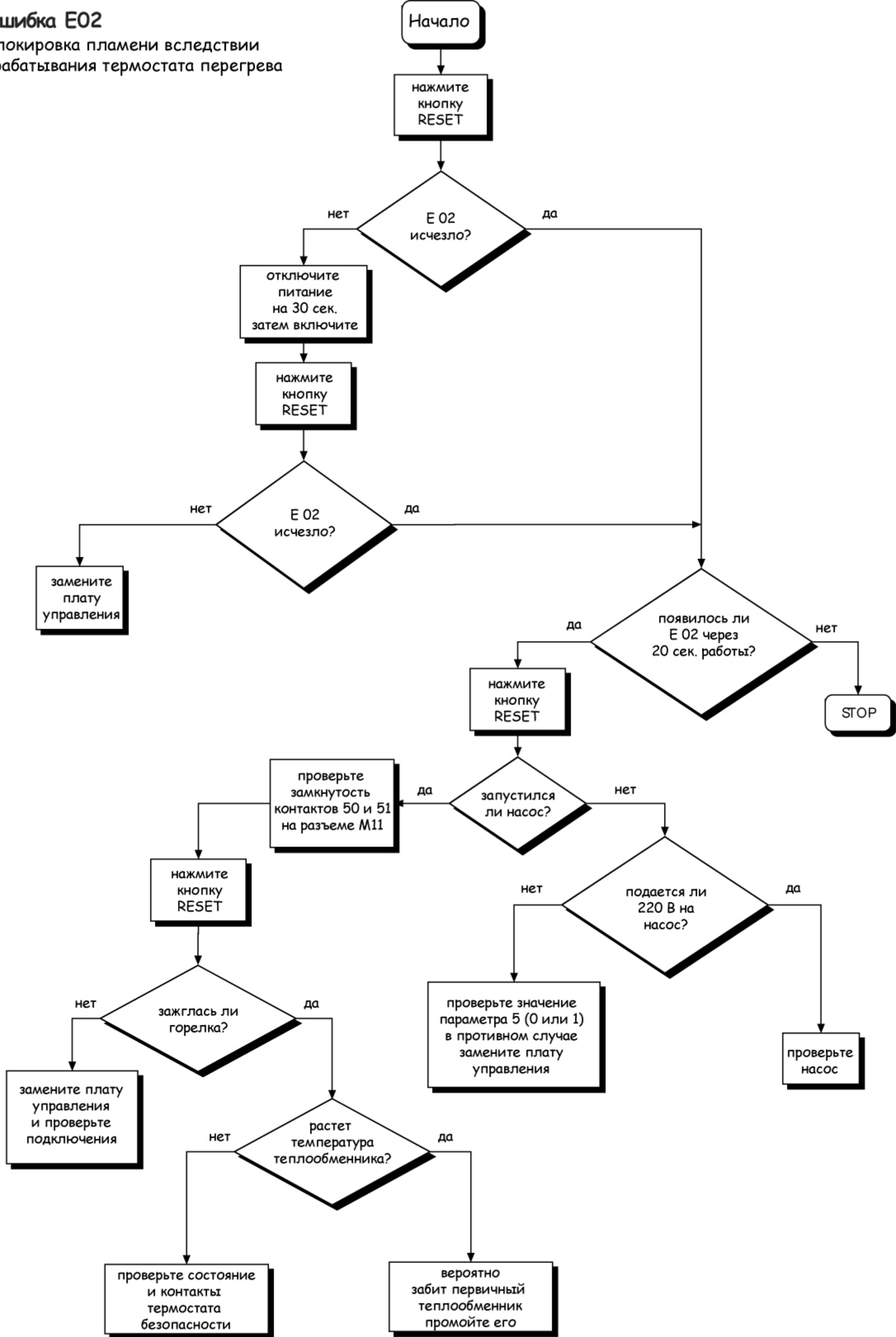
Ошибка E01

Блокировка котла
вследствии плохого
поджига или
отсутствия
пламени



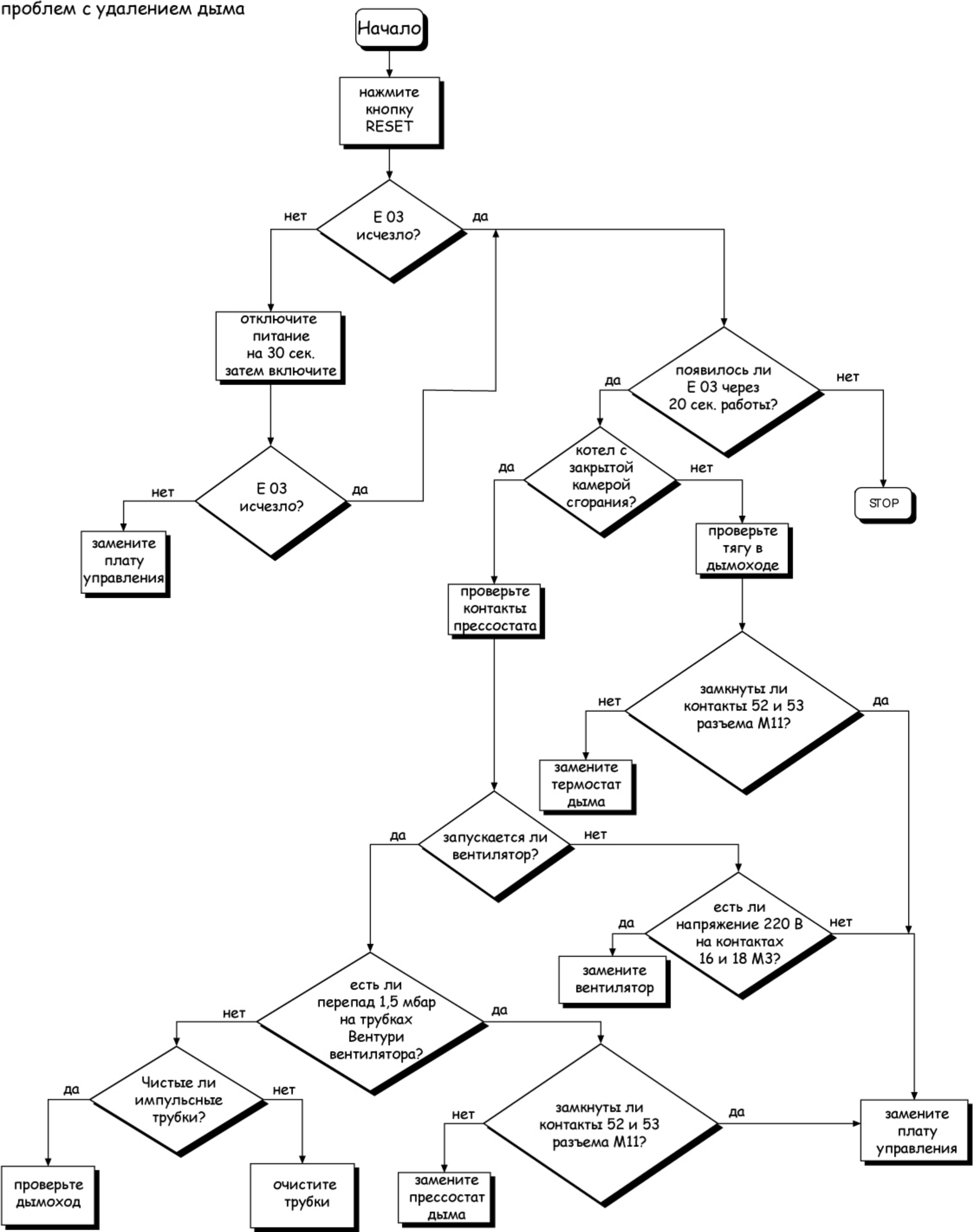
Ошибка E02

Блокировка пламени вследствие срабатывания термостата перегрева



Ошибка E03

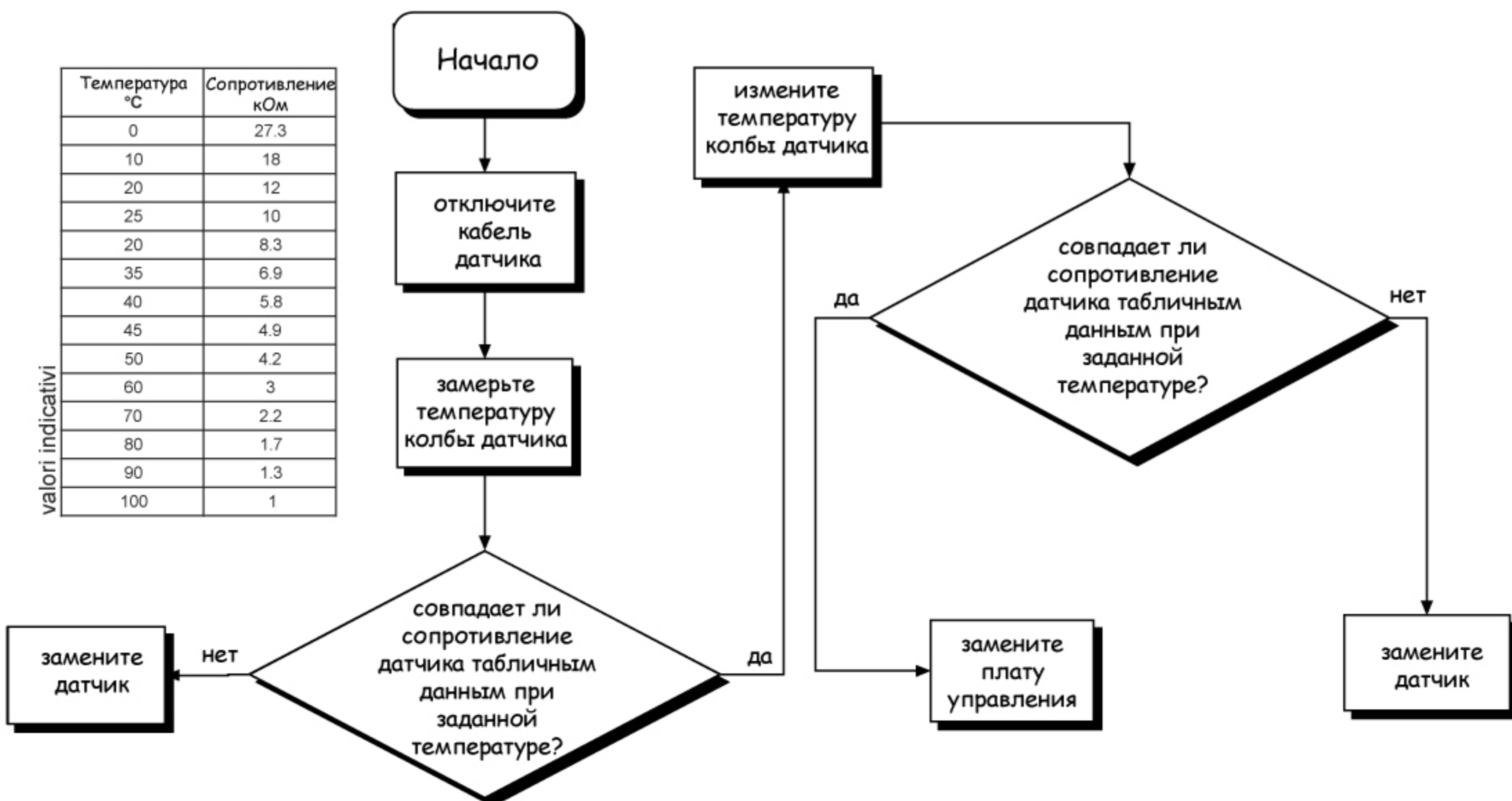
Блокировка пламени вследствие проблем с удалением дыма



manuale per il servizio di assistenza tecnica

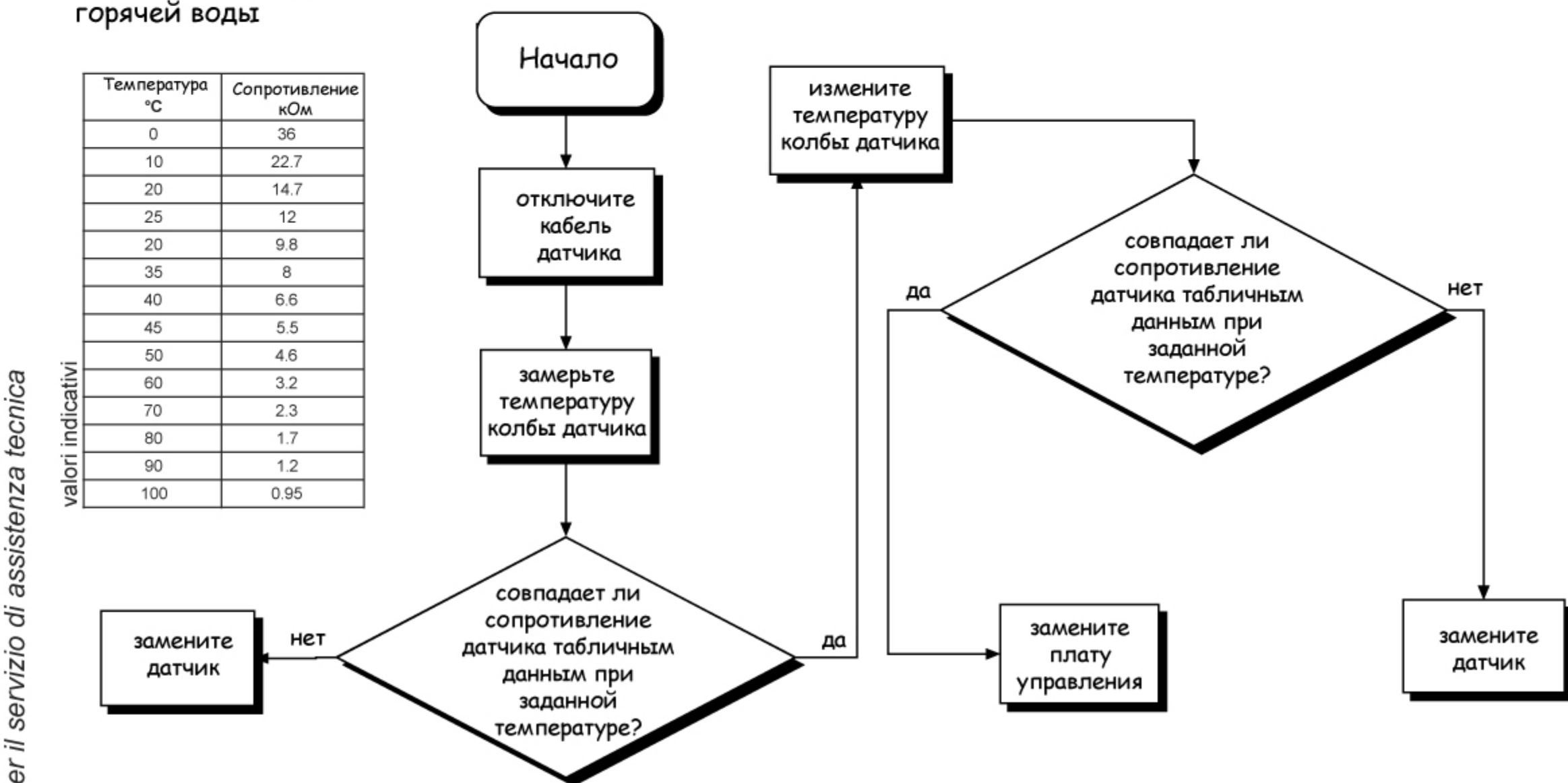
Ошибка E05

Неисправность датчика NTC
отопления



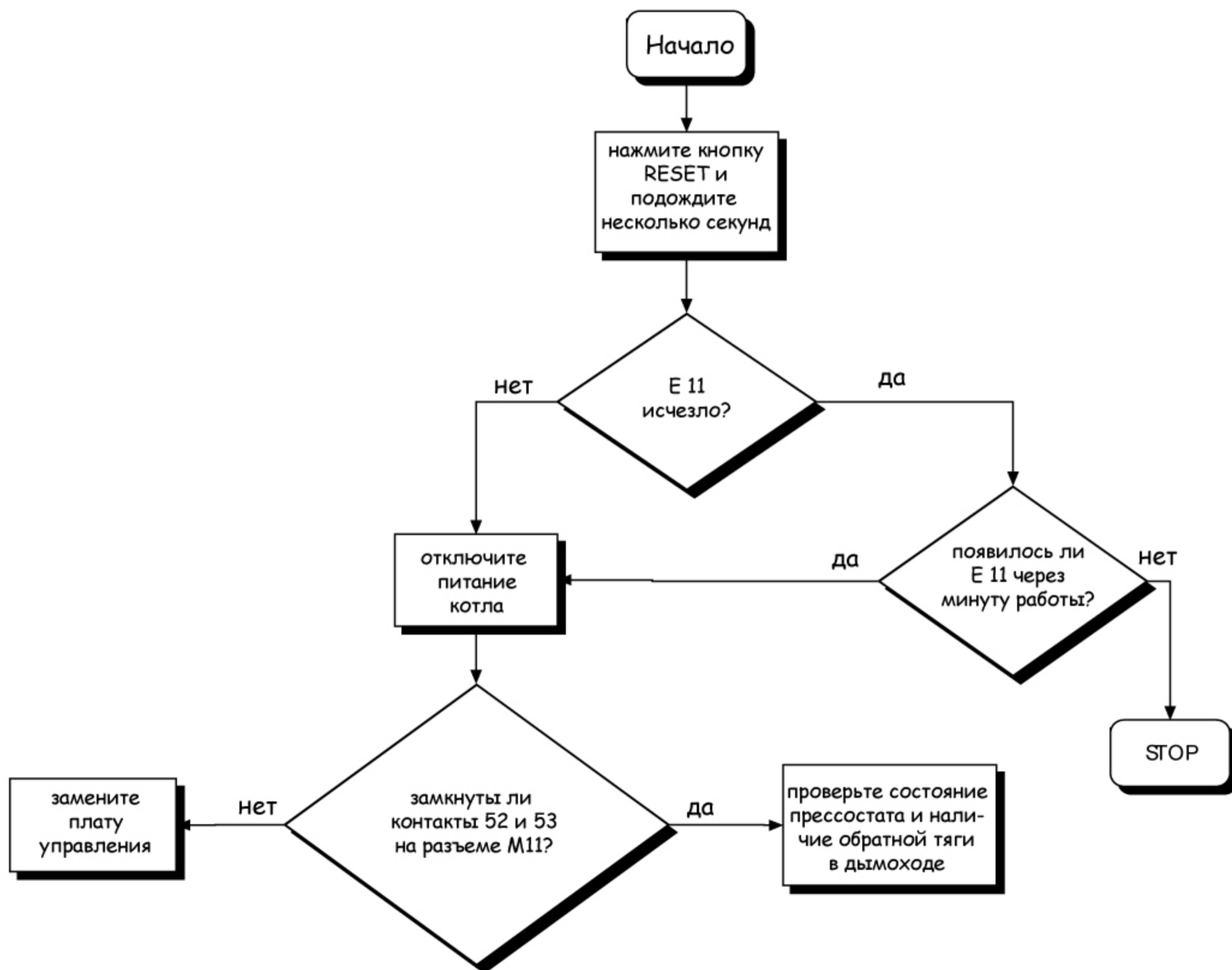
Ошибка E06

Неисправность датчика NTC
горячей воды



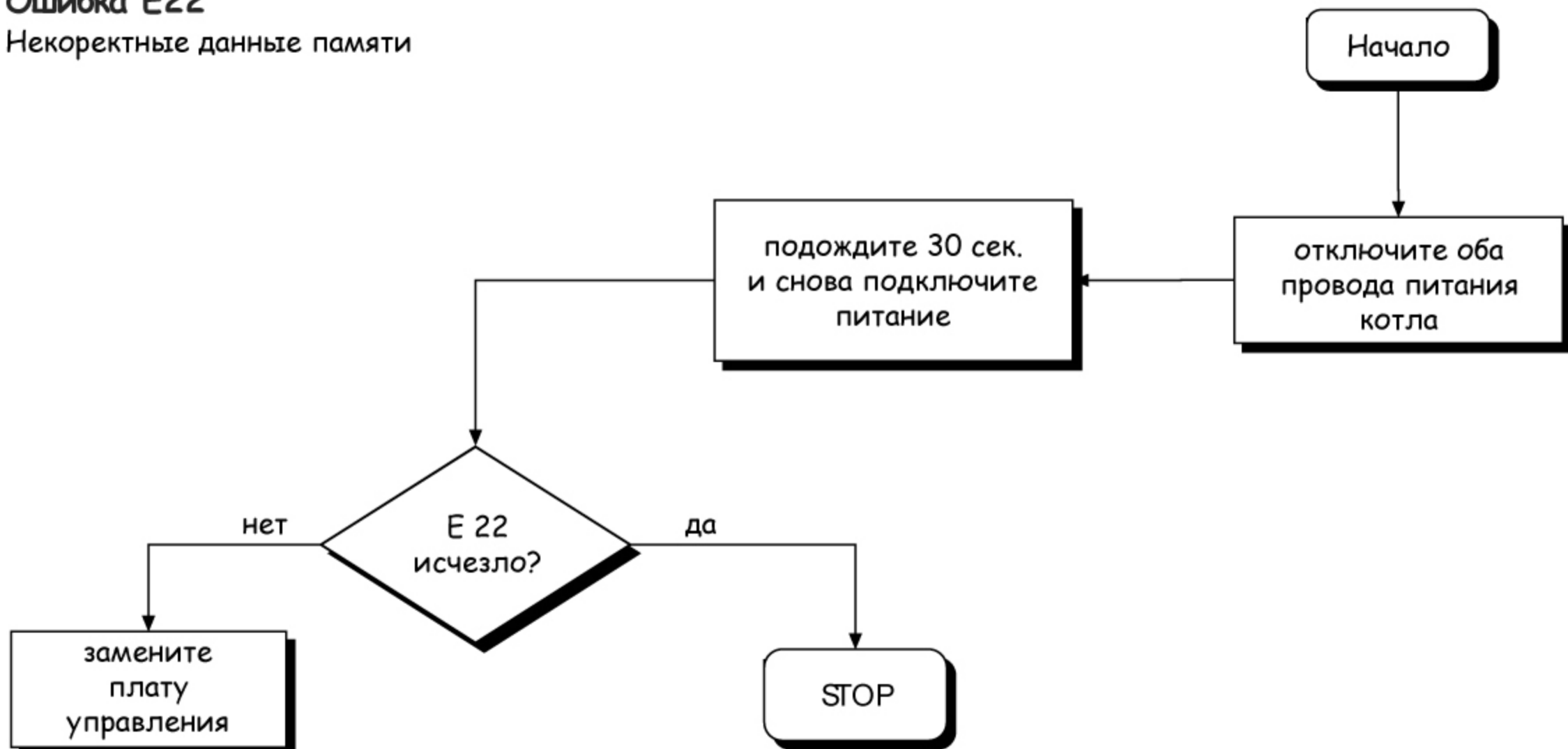
Ошибка E11 (только для модели SE)

Блокировка по прессостату



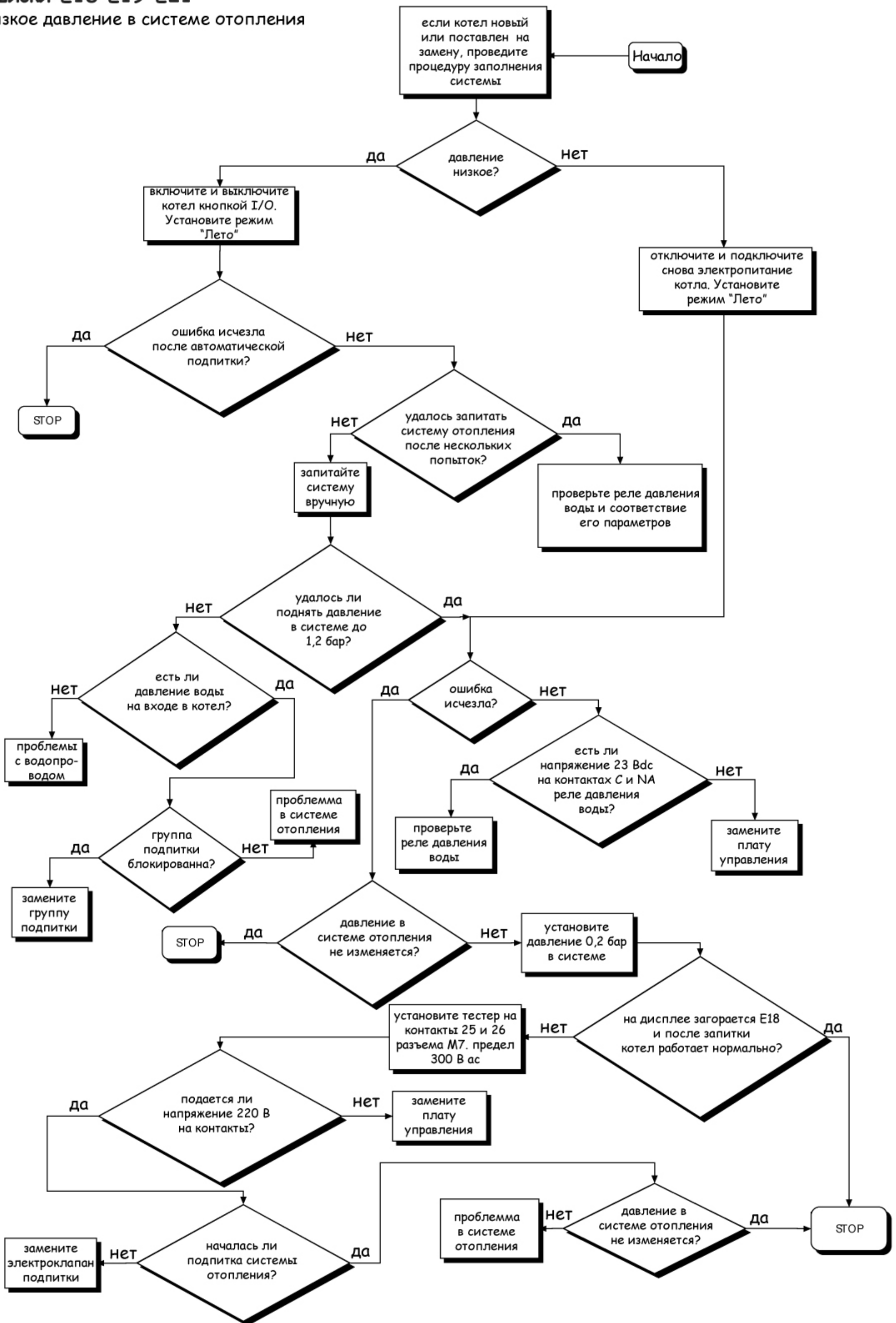
Ошибка E22

Некорректные данные памяти



Ошибки E18 E19 E21

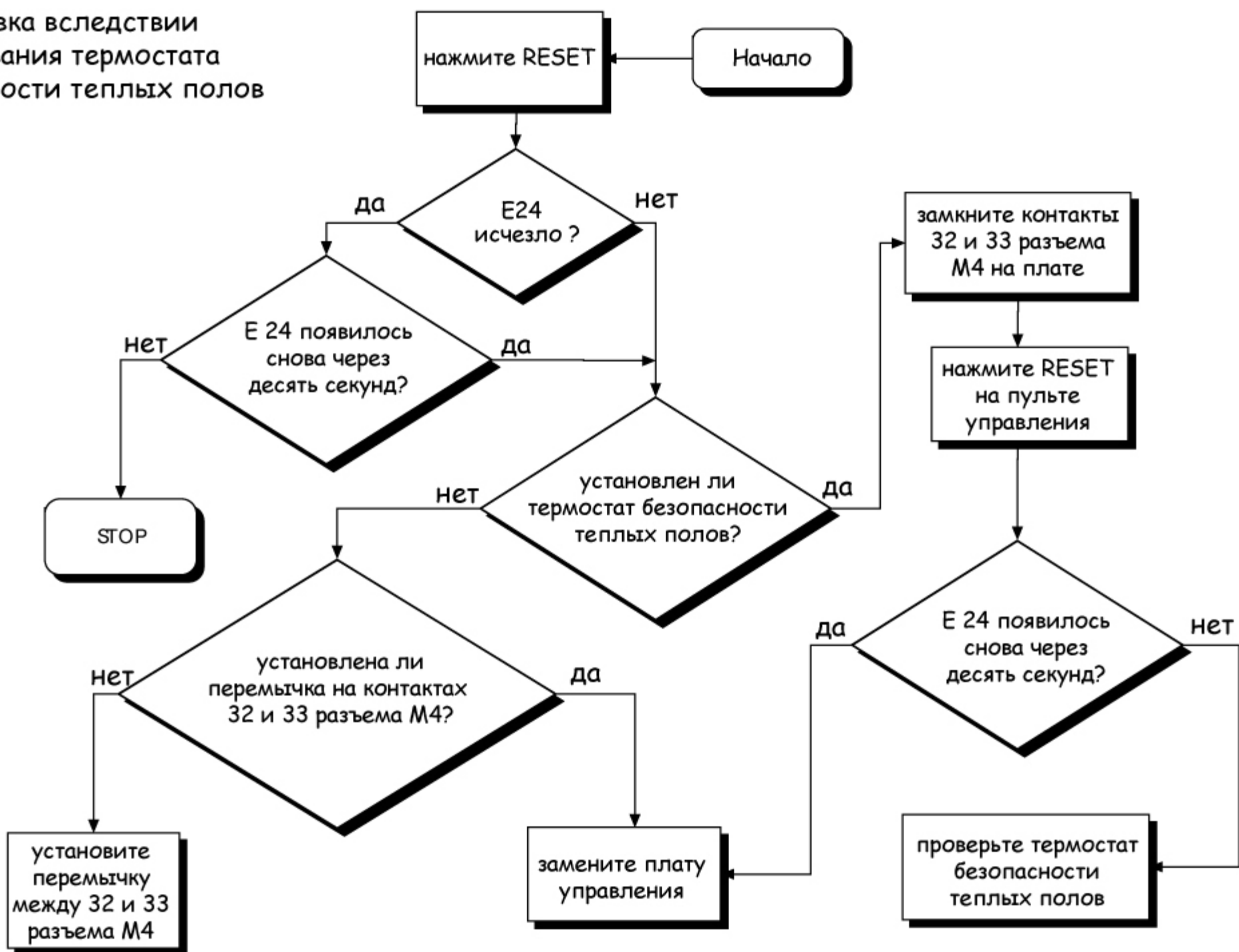
Низкое давление в системе отопления



manuale per il servizio di assistenza tecnica

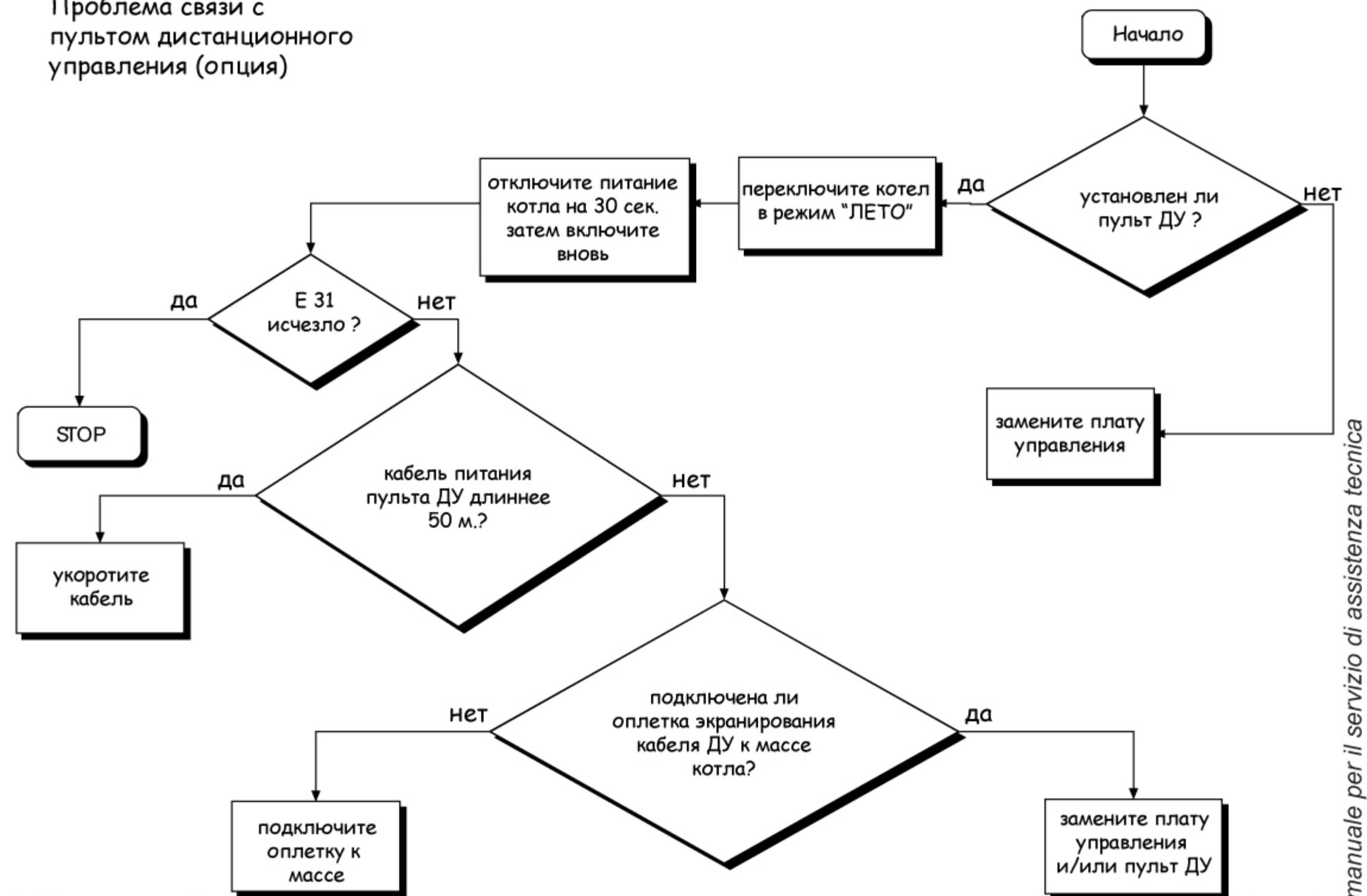
Ошибка E 24

Блокировка вследствие срабатывания термостата безопасности теплых полов



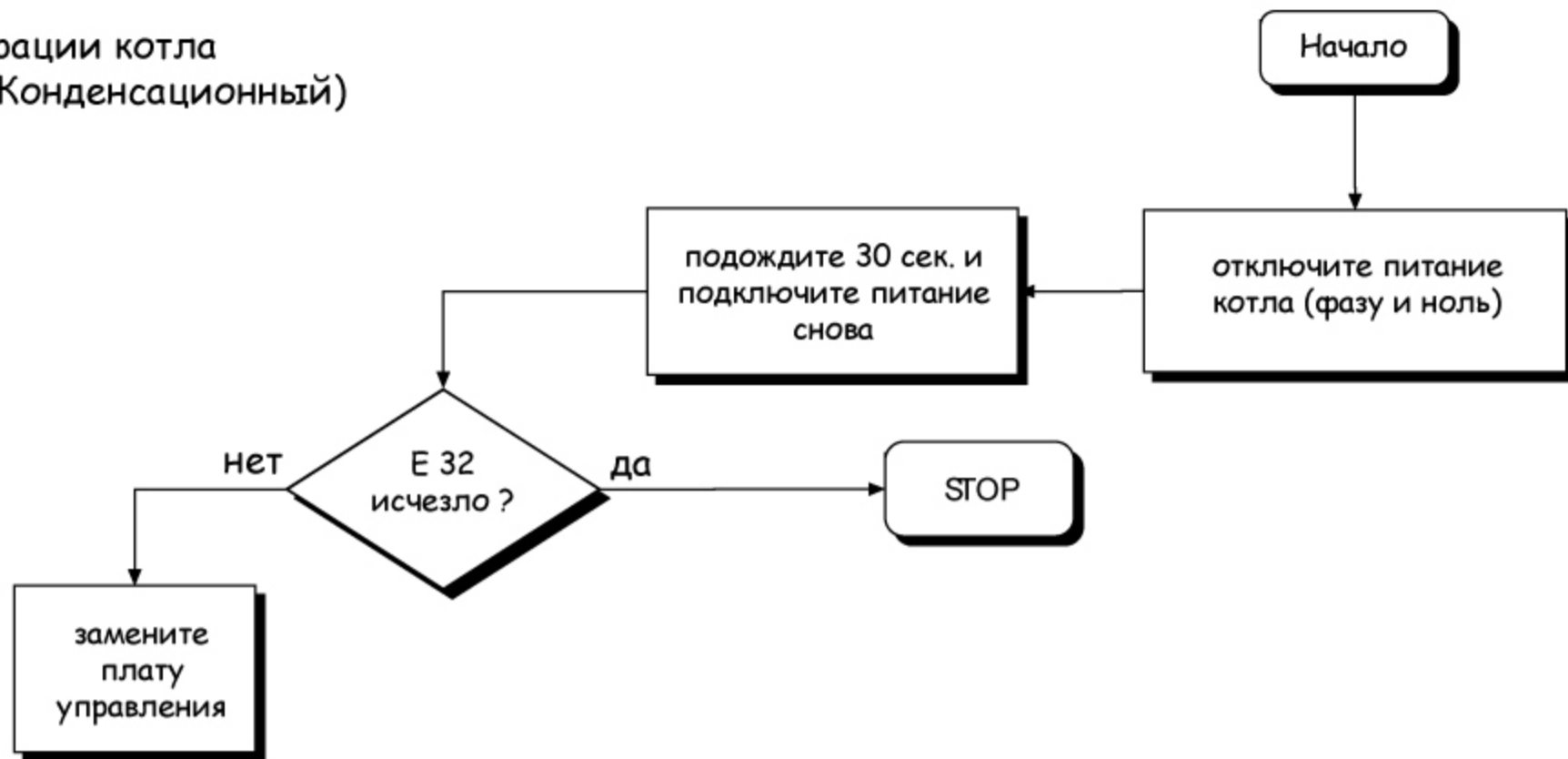
Ошибка E 31

Проблема связи с пультом дистанционного управления (опция)



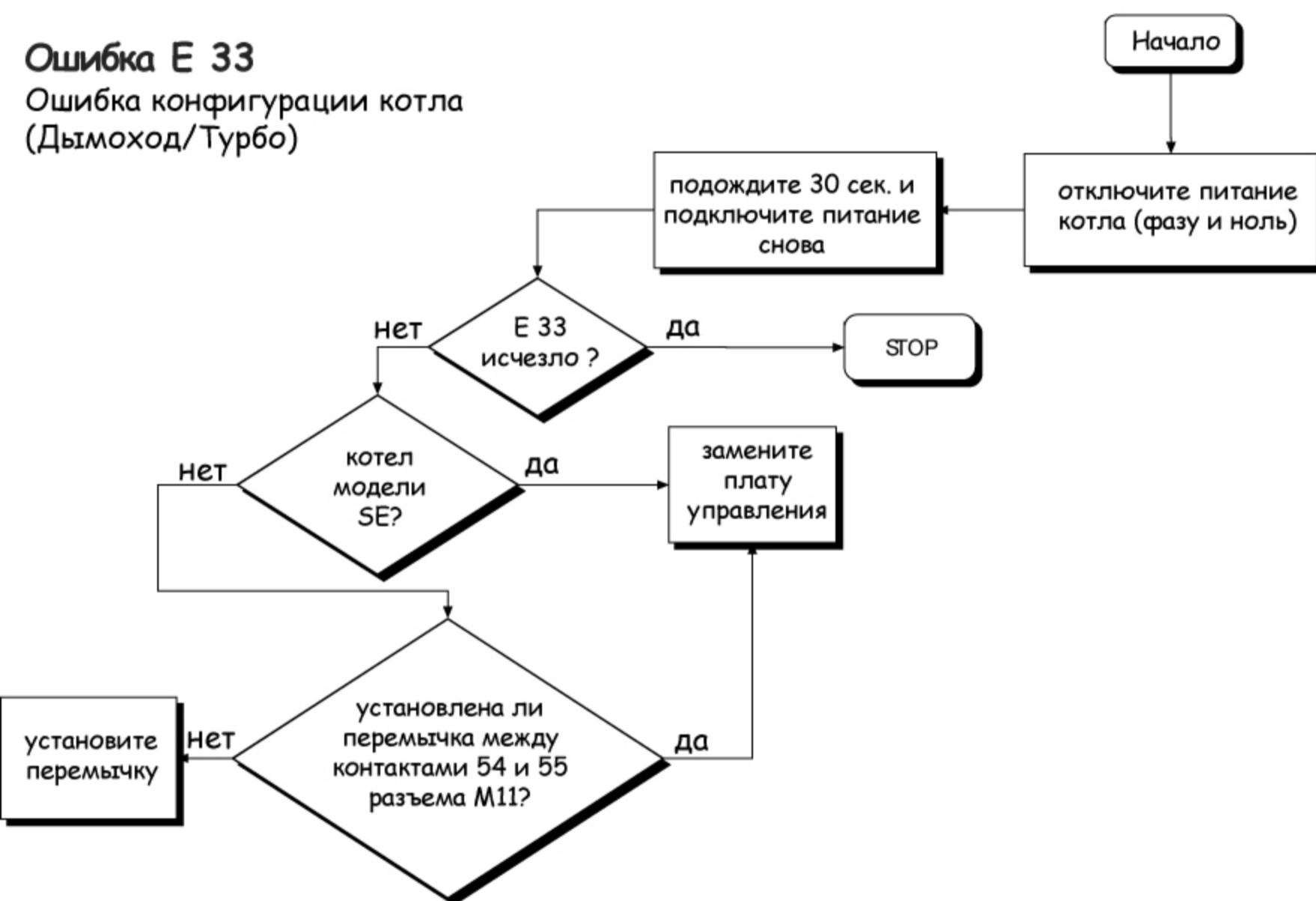
Ошибка E 32

Ошибка конфигурации котла
(Традиционный/Конденсационный)



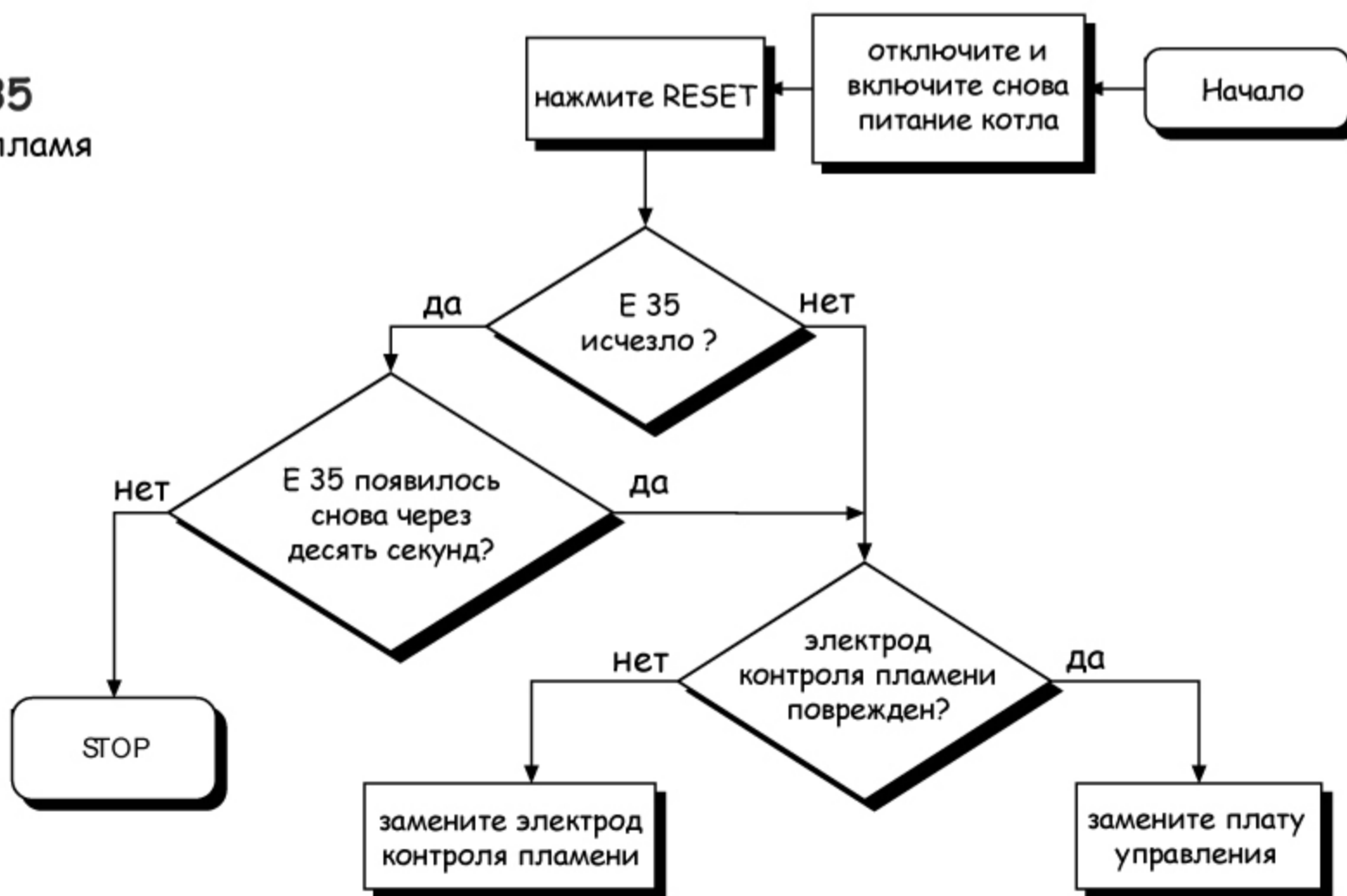
Ошибка E 33

Ошибка конфигурации котла
(Дымоход/Турбо)



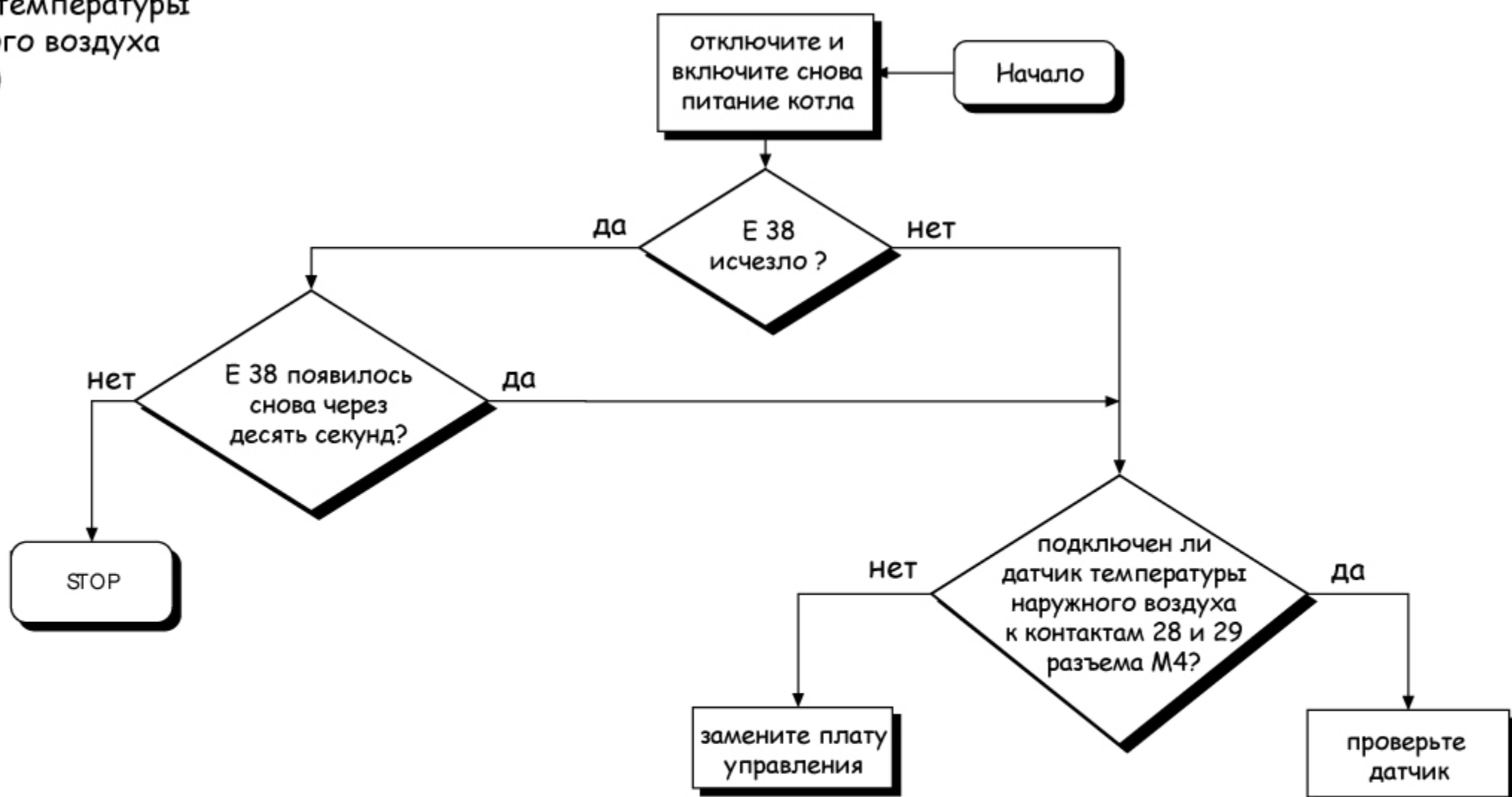
Ошибка E 35

Паразитное пламя



Ошибка E 38

Датчик температуры
наружного воздуха
(Опция)



Ошибка E 39

Защита от замерзания

